

Pompy ciepła PCCO SPLIT

Energooszczędne rozwiązanie dla Twojego domu

Wysoka klasa efektywności do A+++

Automatyczna diagnostyka
- zdalna obsługa w standardzie

5 lat gwarancji
- bez wymogu przeglądów



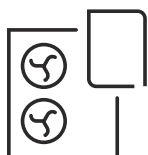
 **Hewalex**

Pompa ciepła PCCO SPLIT

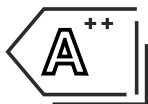
Hewalex



Wysoka jakość i niezawodność



Konstrukcja typu SPLIT uznawana za tradycyjną, nie wymaga dodatkowych zabezpieczeń na wypadek przerw w zasilaniu.



Wysoka klasa efektywności A++ przy temperaturze zasilania 55°C, pozwala uzyskiwać maksymalne poziomy dotacji w programach typu "Czyste powietrze" oraz "Moje Ciepło".



Temperatura zasilania nawet do 55°C (do 0°C na zewnątrz) umożliwia zastosowanie pompy ciepła również w tzw. układach hybrydowych.



Cicha, nieuciążliwa praca pozwala na zabudowę pompy ciepła nawet w zwartej zabudowie mieszkaniowej.

Rozbudowany układ sterowania instalacją

Sterownik zabudowany w jednostce wewnętrznej, obsługiwany za pomocą intuicyjnego panelu posiada rozbudowane funkcje, m.in.:

- obsługa 3 obiegów grzewczych instalacji CO (w tym: 3 pompy obiegowe, 1 mieszacz),
- praca wg nastaw programów EKO i Komfort,
- współpraca z dodatkowym źródłem grzewczym,
- obsługa pracy pompy cyrkulacyjnej wody użytkowej,
- obsługa trybu wygrzewu higienicznego wody użytkowej,
- zdalny nadzór i diagnostyka EKONTROL w cenie urządzenia.



Możliwość akumulacji ciepła przy wykorzystaniu tanich taryf energetycznych

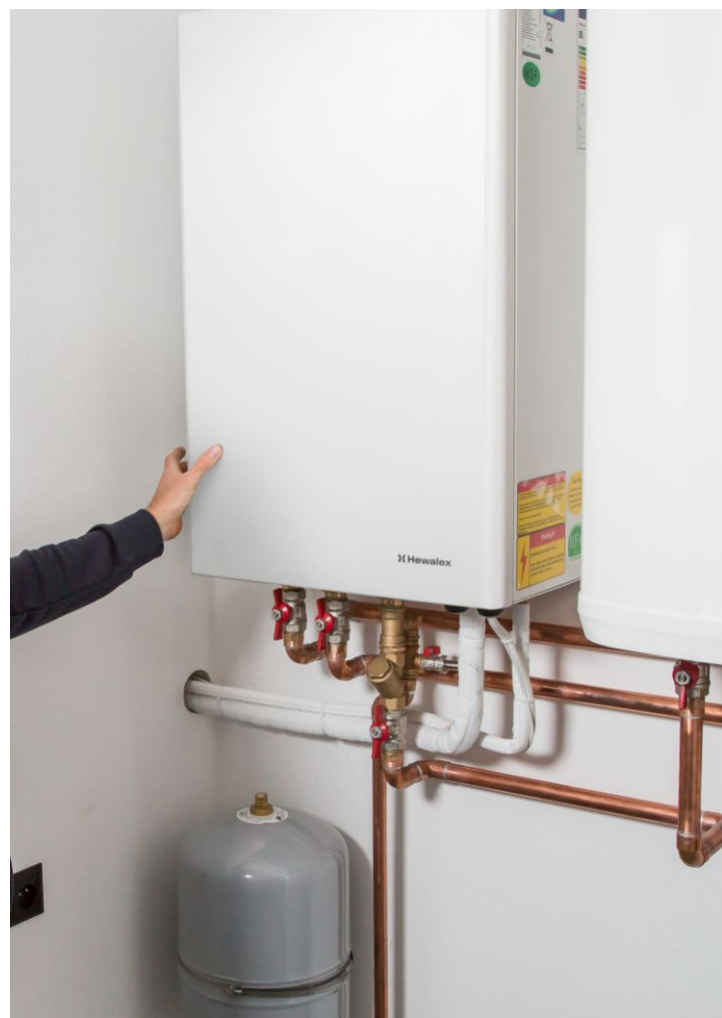
Funkcja **Magazyn ciepła** pozwala na wykorzystanie tańszej taryfy za energię elektryczną do zmagazynowania ciepła na cele grzewcze. Możliwe jest to dzięki podniesieniu temperatury wody w buforze do wyższej niż żądana dla obiegów grzewczych. Zmagazynowana nadwyżka ciepła będzie stopniowo wykorzystywana w godzinach obowiązywania wyższej taryfy zakupu energii.

Możliwość współpracy z instalacją fotowoltaiczną

Automatyka pomp ciepła serii PCCO umożliwia współpracę z inwerterami PV oraz systemami zarządzania energią elektryczną (np. **OPTI-ENER**). Dzięki tej funkcjonalności użytkownik jest w stanie w prosty sposób znacząco podnieść współczynnik autokonsumpcji energii elektrycznej w swoim domu.

Układ hybrydowy urządzeń grzewczych

Funkcja **Wysoka taryfa** przeznaczona jest dla układów hybrydowych (pompa ciepła + dodatkowe zewnętrzne źródło grzewcze). Funkcja blokuje pracę pompy ciepła i uruchamia dodatkowe źródło grzewcze (np. kocioł gazowy czy kocioł stałopalny), które powinno być tańsze w eksploatacji ze względu na wysokie stawki energii elektrycznej, wynikające z obowiązującej taryfy dwustrefowej (G12, G12w) lub trzystrefowej (G13).



Zdalny monitoring i automatyczna diagnostyka pompy ciepła



Innowacyjny system zdalnego monitoringu i automatycznej diagnostyki pompy ciepła poprzez system **EKONTROL** pozwala na pełną kontrolę Twojej pompy ciepła z dowolnego miejsca i o każdej porze. Dzięki temu możesz czuć się jeszcze bezpieczniej podczas użytkowania pompy ciepła. Opieka techniczna producenta i automatyczna diagnostyka gwarantuje Ci bezawaryjną pracę urządzenia. Dzięki temu możesz być spokojny, że w Twoim domu będzie ciepło i komfortowo o każdej porze dnia.

Wygodną i szybką obsługę podstawowych funkcji zapewni Ci aplikacja mobilna (wersja na Android oraz iOS). Dostęp do pełnego zakresu funkcji jest możliwy z poziomu przeglądarki internetowej w serwisie ekontrol.pl (sprawdź wersje demo).



Dzięki systemowi EKONTROL nie są wymagane przeglądy pompy ciepła w okresie trwania gwarancji, ponieważ przegląd najważniejszych funkcji pompy mogą dla Ciebie przeprowadzić zdalnie wykwalifikowani pracownicy producenta.



EKONTROL gwarantuje możliwość zdalnego wsparcia użytkownika oraz instalatora poprzez serwis fabryczny producenta. Nie musisz być w domu by Twój serwis zdiagnozował i usunął ewentualne błędy pracy urządzenia. Dzięki temu oszczędzasz swój czas.



Cykliczne raporty generowane w systemie pozwalają Ci w pełni kontrolować Twoją pompę ciepła oraz umożliwiają Ci wcześniejszą reakcję na ewentualne stany alarmowe.

Dane techniczne

Pompa ciepła PCCO SPLIT



| Dane techniczne | | SPLIT 6 | SPLIT 13 |
|--|-------|---|-------------------|
| Klasa efektywności 35°C/55°C | | A+++/A+++ | A++/A++ |
| Temperatura zasilania | | 55°C przy 0°C na zewnątrz i 45°C przy -25°C na zewnątrz | |
| Tryb grzania | | | |
| Moc grzewcza (A7W35) | kW | 6,06 | 12,60 |
| Moc elektryczna (A7W35) | | 1,68 | 3,07 |
| COP (A7W35) | | 4,33 | 4,77 |
| Moc grzewcza (A2W35) | kW | 5,81 | 10,95 |
| Moc elektryczna (A2W35) | | 1,65 | 2,96 |
| COP (A2W35) | | 3,52 | 3,70 |
| Moc grzewcza (A-7W35) | kW | 4,46 | 8,37 |
| Moc elektryczna (A-7W35) | | 1,50 | 2,80 |
| COP (A-7W35) | | 3,14 | 3,04 |
| Tryb chłodzenia | | | |
| Moc chłodnicza (A35W12-7) | kW | 4,50 | 7,90 |
| Moc elektryczna (A35W12-7) | | 1,74 | 3,01 |
| EER (A35W12-7) | | 4,32 | 3,12 |
| Skrapiacz | | płytkowy asymetryczny SWEP AsyMatrix® | |
| Sprężarka podwójna rotacyjna inwerterowa | szt. | 1 x Mitsubishi | 1 x Panasonic |
| Rodzaj czynnika chłodzącego | | R410A | |
| Ilość czynnika chłodniczego | kg | 1,30 | 2,95 |
| Zasilanie | | 1~230V/50Hz | |
| Maksymalna moc elektr. jednostki zewn. | kW | 2,42 | 4,10 |
| Wymagany przepływ wody | m³/h | 1,19 | 2,63 |
| Ilość i moc wentylatorów osiowych | W | 1 x 65 | 2 x 76 |
| Przepływ powietrza | m³/h | 2700 | 4200 |
| Wymiary jednostki zewn. (szer. x wys. x głęb.) | mm | 928 x 718 x 402 | 1124 x 1200 x 460 |
| Wymiary jednostki wewn. (szer. x wys. x głęb.) | mm | 500 x 790 x 320 | |
| Waga jednostki wewn./zewn. | kg | 50/50 | 56/120 |
| Poziom mocy akustycznej jedn. wewn./zewn. | dB(A) | 47/57 | 46/65 |
| Zakres temp. zewnętrznej - ogrzewanie | °C | -25/45 | -25/45 |
| Zakres temp. zewnętrznej - chłodzenie | °C | 0/55 | |

| Numery katalogowe | SPLIT 6 | SPLIT 13 |
|-----------------------------|--------------------------|--------------------------|
| PCCO SPLIT – bez grzałki | HPOS006Z0A HPOS006W0A | HPOS013Z0A HPOS013W0A |
| PCCO SPLIT – z grzałką 3 kW | HPOS006Z0A HPOS006W3A | HPOS013Z0A HPOS013W3A |
| PCCO SPLIT – z grzałką 6 kW | HPOS006Z0A HPOS006W6A | HPOS013Z0A HPOS013W6A |

UWAGA: Parametry dla trybu grzania i chłodzenia określone wg normy EN 14511. Maksymalna temperatura na zasilaniu określona jest przy wyłączonej z pracy grzałce. Szczegółowe dane znajdują się w instrukcjach technicznych (hewalex.pl). Aktualne ceny katalogowe dostępne są na stronie hewalex.pl.

Uzupełnij system z pompą ciepła



Podgrzewacze ciepłej wody użytkowej
Zbiorniki buforowe
Grzałki elektryczne



Klimakonwektory wentylatorowe

- Ogrzewanie i chłodzenie pomieszczeń
- Filtracja powietrza obiegowego
- Dla nowych i modernizowanych domów



Uchwyty mocujące dla pomp ciepła

- Konstrukcje do zabudowy ściiennej
- Konstrukcje do zabudowy na gruncie
- Podstawy wihroizolacyjne



Wybór koloru jednostki zewnętrznej

- Opcja wyboru dowolnego koloru RAL
- Swobodne dopasowanie koloru jednostki zewnętrznej do elewacji

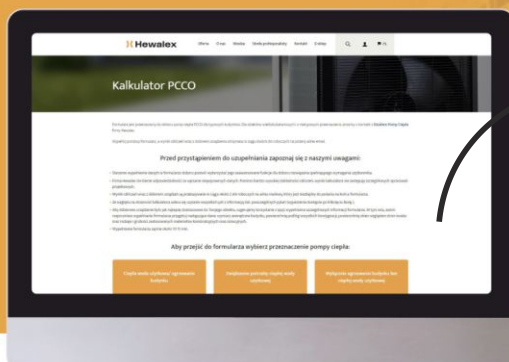
Paleta RAL
1625 kolorów



Szczegółowe informacje o wyposażeniu i opcjach dodatkowych na hewalex.pl

1. Dobierz precyzyjnie pompę ciepła z osprzętem

2. Uzyskaj natychmiast ofertę na cały system



Kalkulator doboru PCCO
[hewalex.pl / oferta / pompy-ciepła \(PCCO\)](http://hewalex.pl/oferta/pompy-ciepła(PCCO))